

**Parasol
Varioflex**

**SUN[®]
COMFORT**

by Glatz

Service manuel Varioflex



Sous réserve de modifications techniques.
© Glatz AG 11/2016

Les travaux suivants sont décrits dans ce manuel:

1. Démontage du revêtement	3
1.1 Démontage/montage	3
2. Changement de glissière/corde/engrenage	5
2.1 Démontage/montage	5
3. Généralités	10

Préparation: Choisir une surface propre pour déposer le parasol
Outils: Perceuse sans fil (embouts hexagonaux) ou tournevis cruciforme, escabeau

Procédez de la façon suivante avec le parasol en position debout:

1. Démontage de la toile

1.1 Démontage/montage

Dévissez toutes les vis cruciformes des sept rallonges de baleines quand le parasol est fermé.

Ne desserrez pas encore la vis du bras de support.



Pour enlever également la toile du bras de support, sortez tout d'abord le verrou de la glissière, puis tirez la glissière vers le haut jusqu'à ce que le bras de support s'abaisse légèrement. La vis de fixation peut alors être facilement enlevée.



Défaites la fermeture velcro le long du bras de support et remettez la glissière en position de départ.



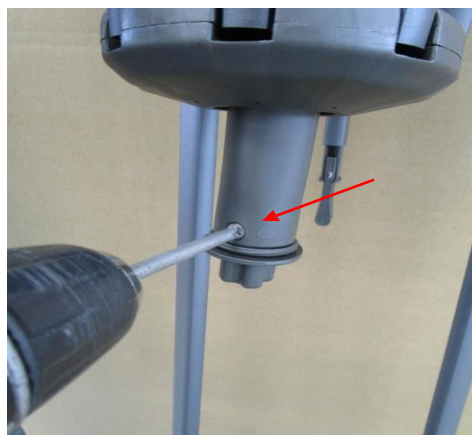
Utilisez un escabeau pour enlever le capuchon situé sur le dessus du parasol en position debout et amenez ensuite la toile délicatement sur la structure du parasol.



2. Changement de glissière/corde/engrenage

2.1 Démontage/montage

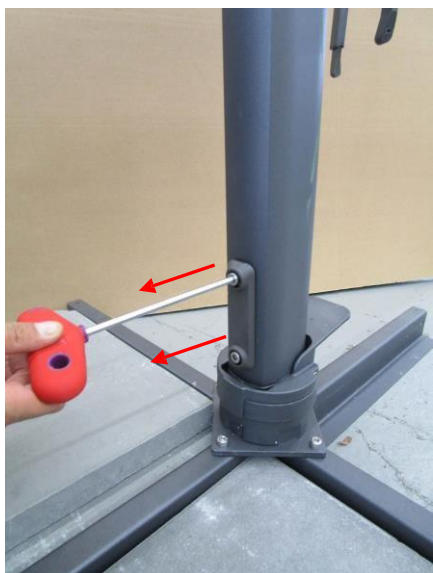
Défaites le capuchon coulissant sur le parasol fermé et descendez-le du manchon coulissant. Dévissez ensuite les deux vis cruciformes.



Retirez la(les) baleine(s) afin de réduire la tension de la corde. Une fois l'extrémité de la corde atteinte, desserrez le nœud et enlevez la bobine. Puis rabaissez lentement la(les) baleine(s).



Desserrez les vis à tête cylindrique à l'arrière sur le mât afin que le parasol puisse être enlevé de la fixation au sol.



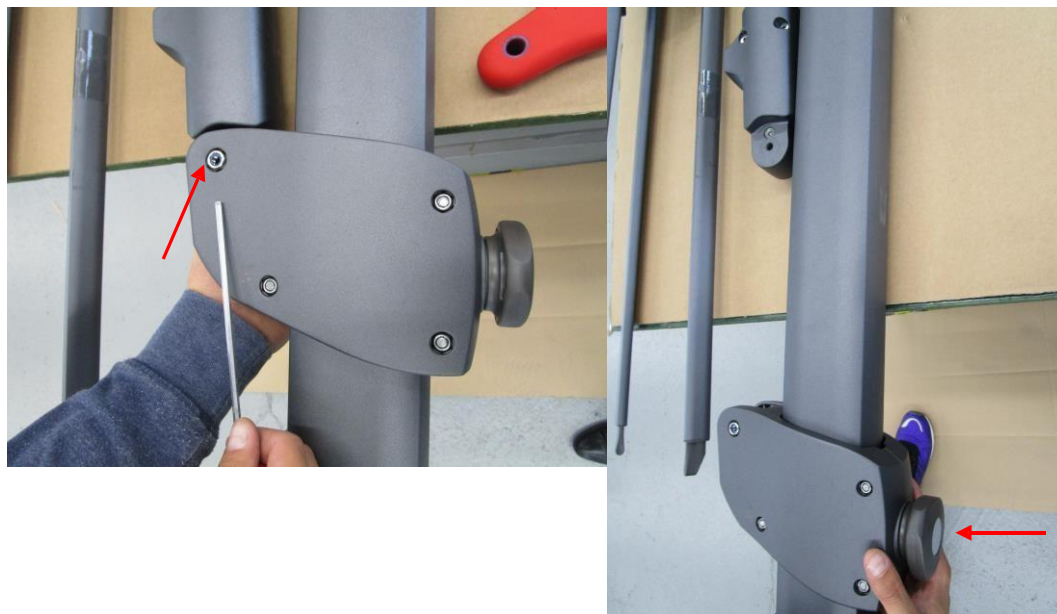
Pour être réparé, le parasol devrait être placé sur une surface plane et propre.

Le côté avec le profilé à six pans creux doit être orienté vers le bas pour pouvoir remplacer la glissière.

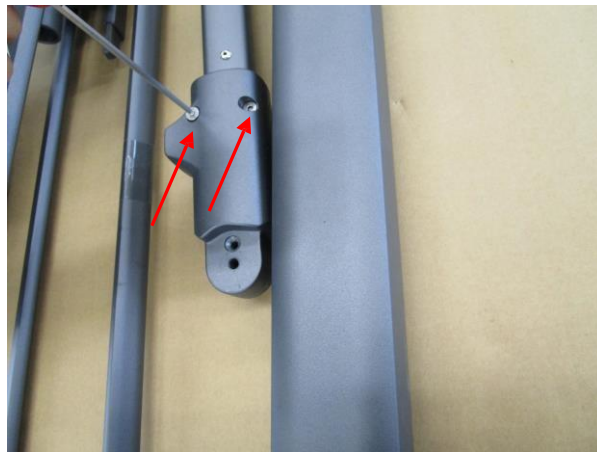


Desserrez la vis cylindrique supérieure.

La glissière peut ensuite être défaire avec la molette à vis et abaissée



Une fois la glissière démontée, les 3 vis à six pans creux en-dessous sur le bras de support peuvent être desserrées.



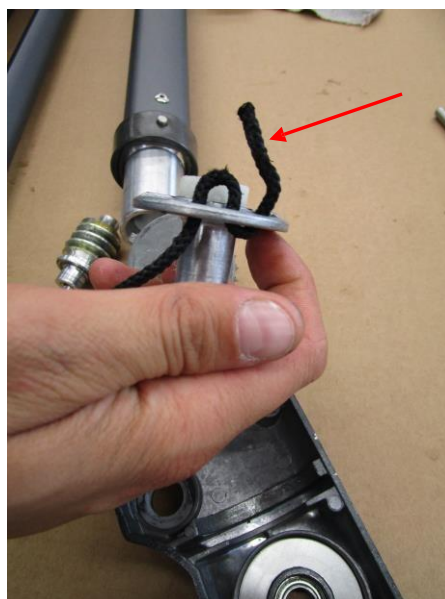
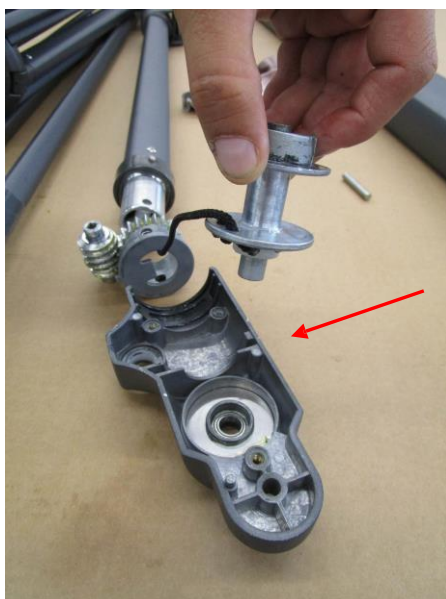
La coque supérieure peut être à présent desserrée puis enlevée. La goupille doit être retirée (extraire par à-coups).



Pour bien insérer la corde neuve, reliez l'extrémité de l'ancienne corde défectueuse à la corde neuve (ruban adhésif), puis réinsérez-la délicatement sur la roulette.



Lorsque vous remontez l'engrenage, veillez à ce que les roulettes ne puissent pas bouger.



3. Généralités

- **Remontage dans le sens inverse.**
- **Contrôle du fonctionnement après chaque réparation.**