

**Sunflex  
Parasol**

**SUN<sup>®</sup>  
COMFORT**

by Glatz

---

# Sunflex Manuel de service



Sous réserve de modifications techniques.  
© Glatz AG 11/2015

---

**Les travaux suivants sont décrits dans ce manuel de service:**

<b>1. Démontage de la toile .....</b>	<b>3</b>
1.1 Démontage et montage .....	3
<b>2. Changement d'engrenage/de corde.....</b>	<b>5</b>
2.1 Démontage et montage .....	5
<b>3. Généralités.....</b>	<b>9</b>

**Préparation:** Choisir une surface propre pour déposer le parasol  
**Outils:** Perceuse sans fil (embouts hexagonaux) ou tournevis cruciforme, escabeau

**Procédez de la façon suivante avec le parasol en position debout:**

## 1. Démontage de la toile

### 1.1 Démontage et montage

Enlevez toutes les baleines des pochettes en tissu avec le parasol fermé.



Pour enlever également la toile du bras de support, sortez tout d'abord le verrou de la glissière, puis poussez la glissière vers le haut jusqu'à ce que le bras de support s'abaisse légèrement. La vis de fixation peut alors être facilement enlevée.



Défaites la fermeture velcro le long du bras de support et remettez la glissière en position de départ.



Utilisez un escabeau pour enlever le capuchon situé sur le dessus du parasol en position debout, puis amenez ensuite délicatement la toile sur la structure du parasol.



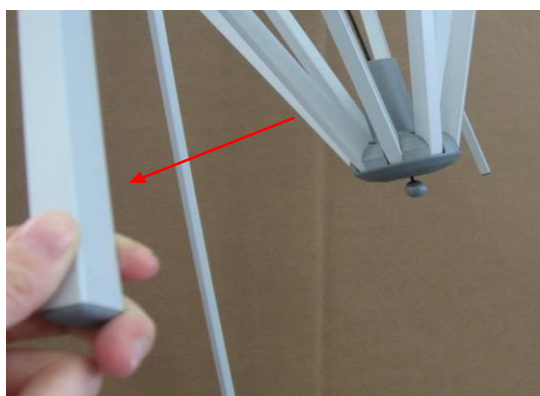
## 2. Changement d'engrenage/de corde

### 2.1 Démontage et montage

Défaites le capuchon coulissant sur le parasol fermé et descendez-le du manchon coulissant. Dévissez ensuite les deux vis cruciformes.



Retirez la(les) baleine(s) afin de réduire la tension de la corde. Une fois l'extrémité de la corde atteinte, desserrez le nœud et enlevez la bobine. Puis baissez lentement la(les) baleine(s).



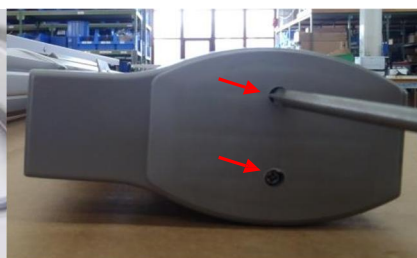
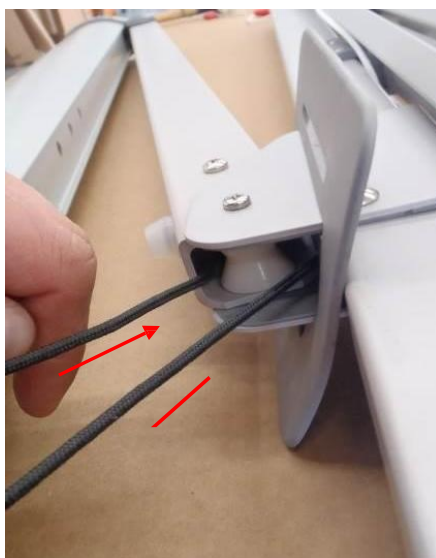
Pour remplacer la corde et l'engrenage, le parasol doit tout d'abord être enlevé de la fixation au sol et placé sur une surface propre.

Reliez l'extrémité de l'ancienne corde défilée à la corde neuve (ruban adhésif), puis réinsérez-la délicatement sur la roulette.

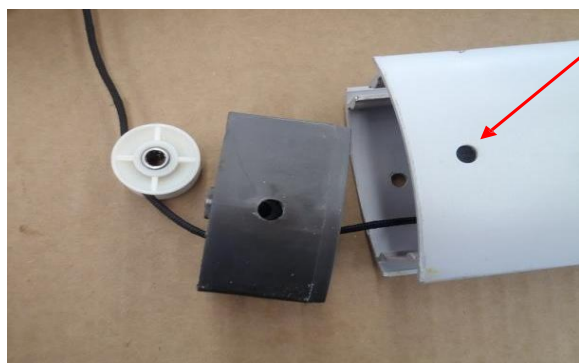
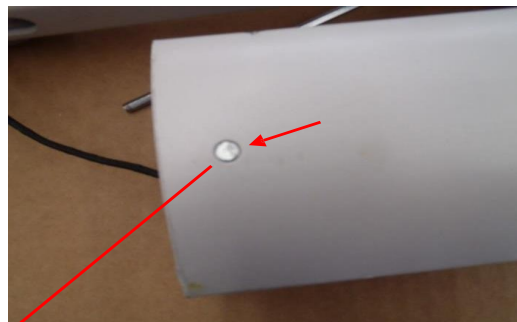


Si l'ancienne corde est abîmée, la corde neuve doit être insérée sans l'aide de l'ancienne (cela prendrait trop de temps).

Au sommet du mât, retirez tout d'abord la toile puis les deux vis à six pans creux sur le côté.



Appuyez sur le verrou sur la glissière pour extraire le sommet du mât plus facilement.  
Retirez ensuite la goupille à l'extrémité supérieure du mât, puis sortez le boîtier de la poulie et la poulie.



Desserrez délicatement le carter puis enlevez-le. Attention: assurez-vous de ne pas perdre le petit ressort lorsque vous enlevez le boîtier.



Sortez l'axe de manivelle du carter.





Retirez du mât la bobine de corde attachée à la corde, enlevez l'ancienne corde puis insérez la neuve comme montré sur l'image.



### 3. Généralités

- **Remontage dans le sens inverse.**
- **Contrôle du fonctionnement après chaque réparation.**